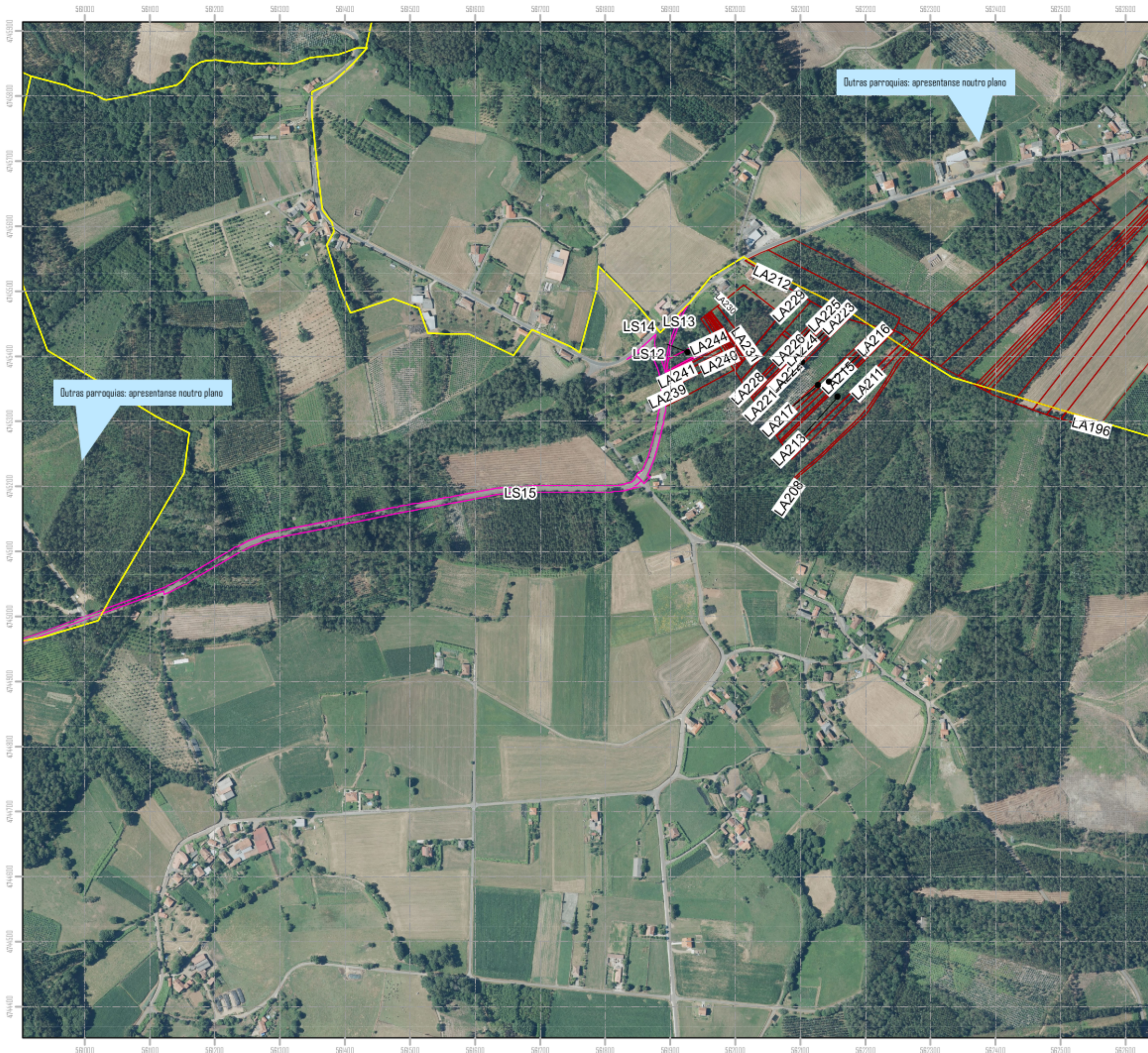


Representación do impacto territorial derivado do proxecto mineiro "Cobre San Rafael"



NOME DO PLANO Plano 4: Calvos de Sacarín

Detalle parcelas afectadas por parroquia

FEITO POR
Grp. Asesoramento e defensa do territorio

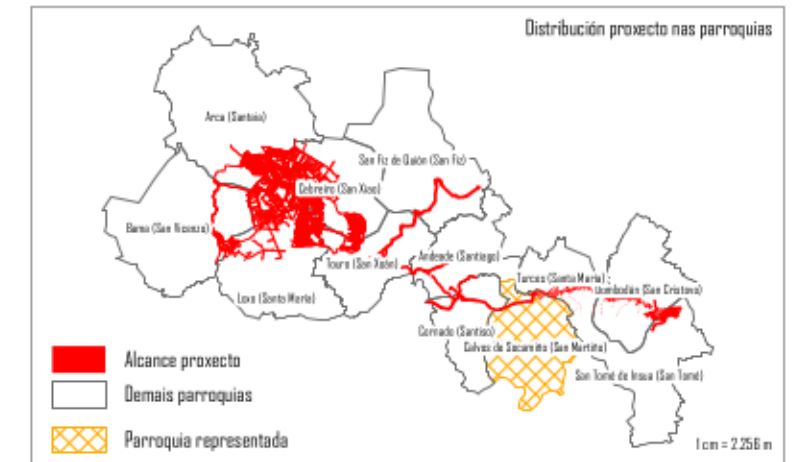
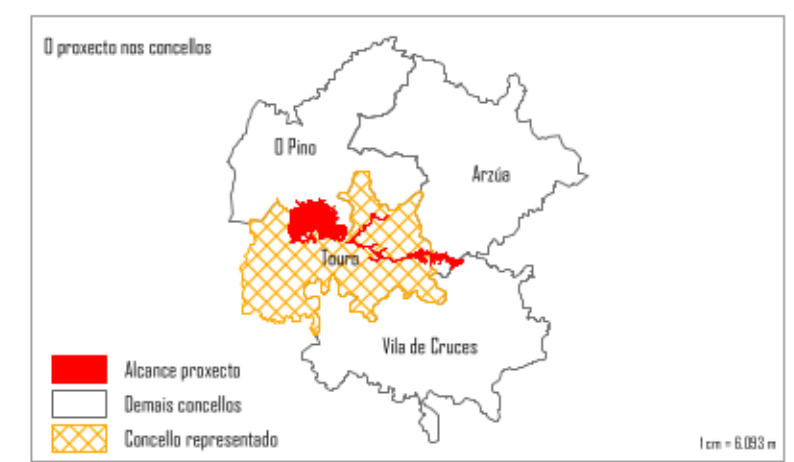
ENTIDADE
Enxeñería Sen Fronteiras-Galiza

03/0/2024

- Estremas parroquiais
- Parcelas afectadas por liña ao ar (LA)
- Parcelas afectadas por liña soterrada (LS)

0 35 70 140 210 280
Metros

Coordinate System: ETRS 1989 UTM Zone 29N
Projection: Transverse Mercator
Datum: ETRS 1989
False Easting: 500.000.0000
False Northing: 0.0000
Central Meridian: -9.0000
Scale Factor: 0.9996
Latitude Of Origin: 0.0000
Units: Meter



A consulta das Ref. catastrais afectadas nesta parroquia pode facerse na tabela anexada neste arquivo.
Asemade, pra unha mellor visualización das parcelas afectadas, recoméndase ollar o visor virtual ao que acesa este QR.

Parcelas afectadas pola liña eléctrica soterrada en Calvos de Socamiño (Touro)

Etiqueta	Referencia	Titulares	Cancello	Lugar	Uso
LS12	15086A02400015	Becerra Fernández, José María	Touro	Ch. Taberna Abaixo	Piñeiral
LS11	15086A02400016	Soto López, Dolores	Touro	Ch. Taberna Abaixo	Piñeiral
LS13	15086A02409004	Comunidade Autónoma Galega	Touro	Gamiño sen nome	Vía de comunicación de dominio público
LS14	15086A02409006	Estradas do Estado	Touro	Estrada Vilar a Merés	Vía de comunicación de dominio público
LS15	15086A03209002	Comunidade Autónoma Galega	Touro	Estrada Vilar a Merés	Vía de comunicación de dominio público

Parcelas afectadas pola liña eléctrica ao ar en Calvos de Socamiño (Touro)

Etiqueta	Referencia	Titulares	Cancello	Lugar	Uso
LA241	15086A02400018	Becerra Fernández, José María	Touro	Ch. Taberna Abaixo	Piñeiral
LA240	15086A02400019	Soto López, Dolores	Touro	Ch. Taberna Abaixo	Piñeiral
LA239	15086A02400023	Veites García, Jesús	Touro	Ch. Taberna Abaixo	Piñeiral
LA211	15086A02400053	López Casares, Ricardo	Touro	Ch. Taberna Arriba	Piñeiral
LA213	15086A02400054	García Fernández, Clementina	Touro	Ch. Taberna Arriba	Piñeiral
LA214	15086A02400055	Gonde Ramos, María	Touro	Ch. Taberna Arriba	Piñeiral
LA215	15086A02400056	González Rey, Ramona	Touro	Ch. Taberna Arriba	Piñeiral
LA216	15086A02400057	Tato Rodríguez, Manuela	Touro	Ch. Taberna Arriba	Piñeiral
LA217	15086A02400058	Suárez Duro, M. Carmen	Touro	Ch. Taberna Arriba	Piñeiral
LA208	15086A02409008	Comunidade Autónoma Galega	Touro	Gamiño sen nome	Vía de comunicación de dominio público
LA222	15086A02400053	Lamas Castro, Digna	Touro	Ch. Taberna Arriba	Piñeiral
LA221	15086A02400062	Calvo Seoane, Ramón Domingo	Touro	Ch. Taberna Arriba	Piñeiral
LA223	15086A02400064	Mayo Rodríguez, Aurora	Touro	Ch. Taberna Arriba	Piñeiral
LA224	15086A02400065	Descoñecido	Touro	Ch. Taberna Arriba	Piñeiral
LA225	15086A02400067	Descoñecido	Touro	Ch. Taberna Arriba	Piñeiral
LA226	15086A02400068	Lamas Castro, Digna	Touro	Ch. Taberna Arriba	Piñeiral
LA228	15086A02400069	Peña Sexto, Elsa Mercedes	Touro	Ch. Taberna Arriba	Piñeiral
LA227	15086A02400070	González Álvarez, Antonio	Touro	Ch. Taberna Arriba	Piñeiral
LA229	15086A02400075	Calvo Seoane, Ramón Domingo	Touro	Ch. Taberna Arriba	Piñeiral
LA238	15086A02400076	Bermúdez Villar, Benigna	Touro	Ch. Taberna Medio	Piñeiral
LA237	15086A02400077	Souto Miguez, Carmen	Touro	Ch. Taberna Medio	Piñeiral
LA236	15086A02400078	Matilde	Touro	Ch. Taberna Medio	Piñeiral
LA235	15086A02400079	González Álvarez, Antonio	Touro	Ch. Taberna Medio	Piñeiral
LA234	15086A02400080	Calvo Seoane, Herminio	Touro	Ch. Taberna Medio	Piñeiral
LA233	15086A02400081	González Álvarez, Antonio	Touro	Ch. Taberna Medio	Piñeiral
LA232	15086A02400082	Pena Sexto, Carmen	Touro	Ch. Taberna Medio	Piñeiral
LA231	15086A02400083	González Álvarez, Antonio	Touro	Ch. Taberna Medio	Piñeiral
LA230	15086A02400084	Tato Rodríguez, Manuela	Touro	Chousa Torre	Piñeiral
LA212	15086A02400086	López Carril, David	Touro	Leira do Coto	Eucaliptus
LA196	15086A02400528	Vilas Veites, Jesús	Touro	Os Illos	Eucaliptus
LA197	15086A02400542	Vilas Mosquera, José Manuel	Touro	Os Illos	Eucaliptus
LA198	15086A02400543	Mosquera Freire, M. Manuela	Touro	Os Illos	Eucaliptus
LA199	15086A02400544	López Gamiño, José María Silvestre	Touro	Os Illos	Eucaliptus
LA200	15086A02400546	Gonde Neira, Plácido	Touro	Os Illos	Eucaliptus
LA201	15086A02400547	Souto Gamiño, José	Touro	Monte de Arriba	Piñeiral
LA202	15086A02400548	Gamiño Alonso, Carlos	Touro	Monte de Arriba	Piñeiral
LA203	15086A02400549	López Gamiño, José María Silvestre	Touro	Monte de Arriba	Piñeiral
LA204	15086A02400550	Varela Iglesias, Jesús	Touro	Monte de Arriba	Piñeiral
LA205	15086A02400551	Vilas Mosquera, José Manuel	Touro	Monte de Arriba	Piñeiral
LA195	15086A02409021	Comunidade Autónoma Galega	Touro	Gamiño sen nome	Vía de comunicación de dominio público