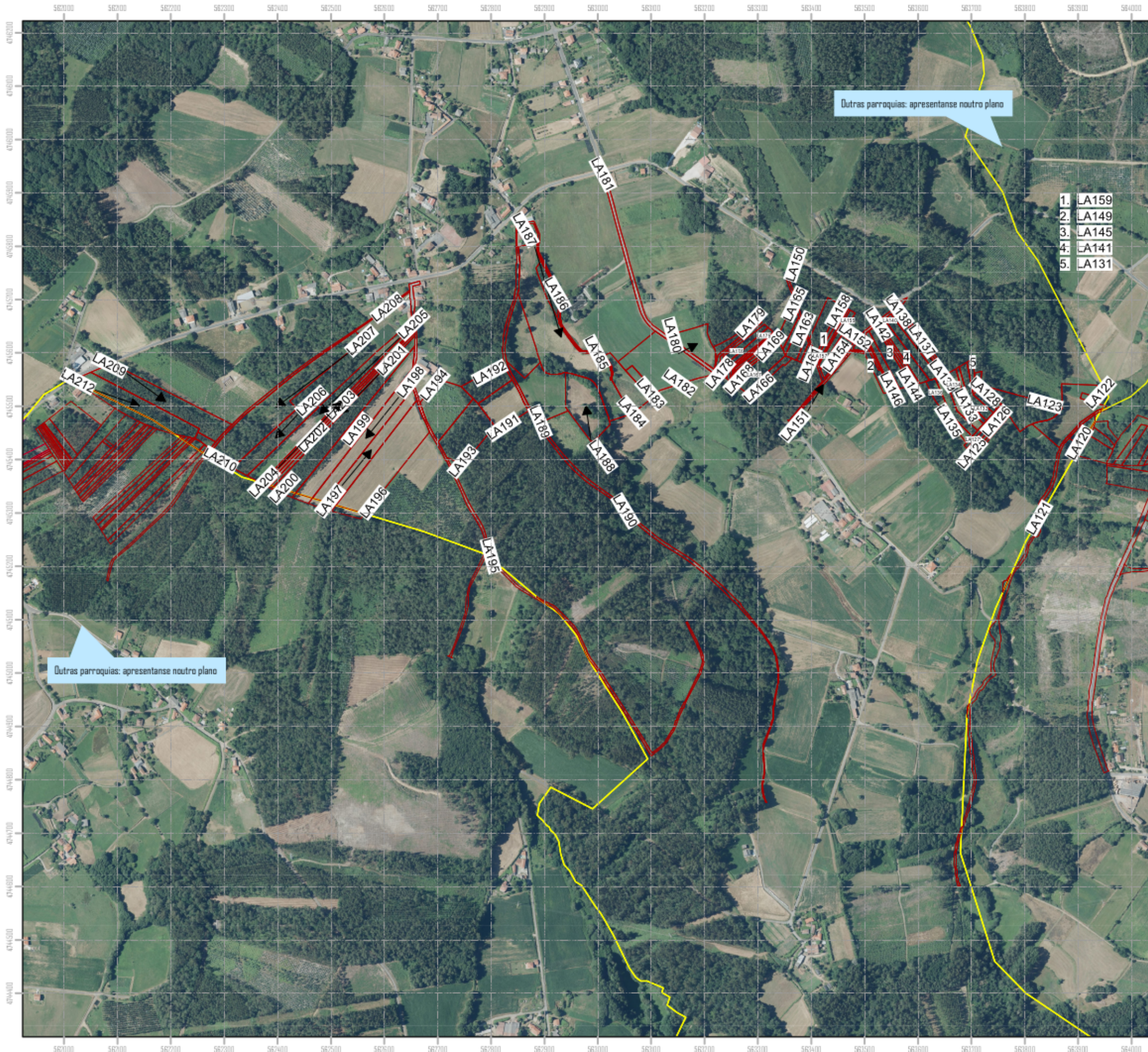


Representación do impacto territorial derivado do proxecto mineiro "Cobre San Rafael"



NOME DO PLANO Plano 3: Fuerces

Detalle parcelas afectadas por parroquia

FEITO POR
Grp. Asesoramento e defensa do territorio

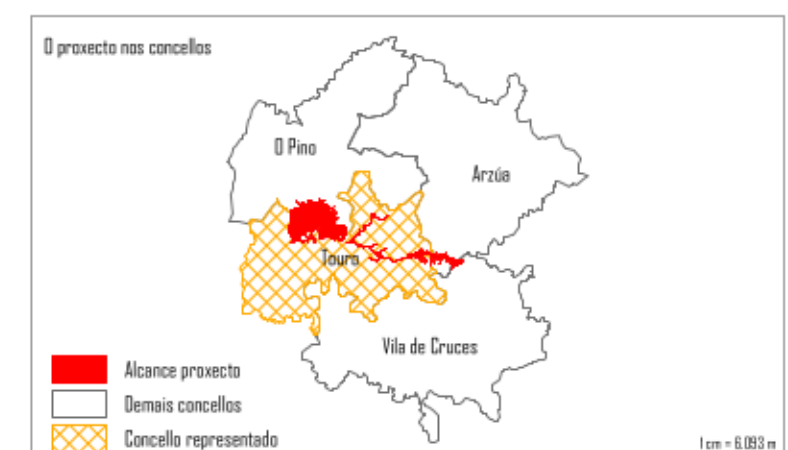
ENTIDADE
Enxeñería Sen Fronteiras-Galiza

83 0 2024

- Estremas parroquiais
- Parcelas afectadas por liña ao ar (LA)
- Parcelas afectadas por liña soterrada (LS)

0 45 90 180 270 360
Metros

Coordinate System: ETRS 1989 UTM Zone 29N
Projection: Transverse Mercator
Datum: ETRS 1989
False Easting: 500.000.0000
False Northing: 0,0000
Central Meridian: -9,0000
Scale Factor: 0,9996
Latitude Of Origin: 0,0000
Units: Meter



A consulta das Ref. catastrais afectadas nesta parroquia pode facerse na tabela anexada neste arquivo.
Asemade, pra unha mellor visualización das parcelas afectadas, recoméndase ollar o visor virtual ao que acesa este QR.

Parcelas afectadas pola liña eléctrica soterrada en Turce (Touro)

Etiqueta	Referencia	Titulares	Concello	Lugar	Uso
LA120	15086A02300274	Souto Sebio, José	Arzúa	Prados de Belvis	Prados
LA121	1500BA08409100	Augas de Galicia	Arzúa	Río sen nome	HG Hidrografía (río, arroyo, lagoa)
LA122	15086A02300259	Gamiño Gamiño, María Manuela	Touro	Piñeiro	Prados
LA123	15086A02300260	Iglesias Sebio, Jesús	Touro	A Granxa	Piñeirai
LA124	15086A02300287	Iglesias Lamas, José e 5 máis	Touro	O Medio Carballeira	Piñeirai
LA125	15086A02300286	Riio Secane, Pilar	Touro	O Medio Carballeira	Piñeirai
LA126	15086A02300285	Mata Bella, Ricardo	Touro	O Medio Carballeira	Piñeirai
LA127	15086A02300284	Iglesias Carril, Manuel	Touro	O Medio Carballeira	Piñeirai
LA128	15086A02300261	Souto Souto, Manuel	Touro	O Medio Carballeira	Piñeirai
LA129	15086A02300262	Sebio Gamiño, Juan	Touro	O Medio Carballeira	Piñeirai
LA130	15086A02300263	Riio Secane, Pilar	Touro	O Medio Carballeira	Piñeirai
LA131	15086A02300265	Fernández Fernández, Manuel (I)	Touro	A Cerradura do Medio	Piñeirai
LA132	15086A02300266	Riio Secane, Pilar	Touro	A Cerradura do Medio	Piñeirai
LA133	15086A02300267	Iglesias Gil, Francisco José	Touro	A Cerradura do Medio	Piñeirai
LA134	15086A02300268	Mata Bella, Ricardo	Touro	A Cerradura do Medio	Piñeirai
LA135	15086A02300269	Riio Secane, Pilar	Touro	A Cerradura do Medio	Piñeirai
LA136	15086A02300270	Mata Bella, Ricardo	Touro	A Cerradura do Medio	Piñeirai
LA137	15086A02300218	Fernández Fernández, Manuel (I)	Touro	A Cerradura	Piñeirai
LA138	15086A02300217	Iglesias Gil, Mª Luisa	Touro	A Cerradura	Piñeirai
LA139	15086A02300216	Mata Bella, Ricardo	Touro	A Cerradura	Piñeirai
LA140	15086A02300215	Riio Secane, Pilar	Touro	A Cerradura	Piñeirai
LA141	15086A02300214	Pedreira Ares, Jesús	Touro	A Cerradura	Eucaliptus
LA142	15086A02300213	Asorey García, Leonardo	Touro	A Cerradura	Eucaliptus
LA143	15086A02300212	Gamiño Gamiño, María Manuela	Touro	A Cerradura	Eucaliptus
LA144	15086A02300211	Lopez Castro, Manuel	Touro	A Cerradura	Eucaliptus
LA145	15086A02300210	Riio Secane, Pilar	Touro	A Cerradura	Eucaliptus
LA146	15086A02300209	Mata Bella, Ricardo	Touro	A Cerradura	Eucaliptus
LA147	15086A02300208	Mera Montero, Ramón	Touro	A Cerradura	Eucaliptus
LA148	15086A02300207	Gamiño Gamiño, María Manuela	Touro	A Cerradura	Eucaliptus
LA149	15086A02300206	Riio Secane, Pilar	Touro	A Cerradura	Eucaliptus
LA150	15086A02309006	Comunidade Autónoma Galega	Touro	Gamiño sen nome	Vía de comunicación de dominio público
LA151	15086A02309002	Estradas do Estado	Touro	Gamiño sen nome	Vía de comunicación de dominio público
LA152	15086A02300093	Mata Bella, Ricardo	Touro	Cima da Carballeira	Eucaliptus

LA153	15086AD2300092	Riio Seoane, Pilar	Touro	Cima da Carballeira	Eucaliptus
LA154	15086AD2300091	Mera Montero, Ramón	Touro	Cima da Carballeira	Eucaliptus
LA155	15086AD2300095	Mera Montero, Ramón	Touro	Cima da Carballeira	Eucaliptus
LA156	15086AD2300096	Andrade Villar, Esperanza	Touro	Cima da Carballeira	Eucaliptus
LA157	15086AD2300097	Iglesias Gil, Carmen	Touro	Cima da Carballeira	Eucaliptus
LA158	15086AD2300098	Sebio Camiño, Juan	Touro	Cima da Carballeira	Eucaliptus
LA159	15086AD2300099	Riio Seoane, Pilar	Touro	Cima da Carballeira	Eucaliptus
LA161	15086AD2300083	Riio Seoane, Pilar	Touro	Cima da Carballeira	Eucaliptus
LA162	15086AD2300082	Lamas García, Maximino	Touro	Cima da Carballeira	Eucaliptus
LA163	15086AD2300081	Mata Bello, Ricardo	Touro	Cima da Carballeira	Eucaliptus
LA164	15086AD2300080	Riio Seoane, Pilar	Touro	Cima da Carballeira	Eucaliptus
LA165	15086AD2300079	Iglesias Lamas, José e 5 máis	Touro	Cima da Carballeira	Eucaliptus
LA166	15086AD2300058	Camiño Camiño, María Manuela	Touro	A Carballeira	Eucaliptus
LA167	15086AD2300059	Riio Seoane, Pilar	Touro	A Carballeira	Eucaliptus
LA168	15086AD2300060	Codesido Barcia, Benigno	Touro	A Carballeira	Eucaliptus
LA169	15086AD2300061	Camiño Camiño, María Manuela	Touro	A Carballeira	Eucaliptus
LA170	15086AD2300062	López Casares, Ricardo	Touro	A Carballeira	Eucaliptus
LA171	15086AD2300063	Andrade Villar, Esperanza	Touro	A Carballeira	Eucaliptus
LA172	15086AD2300064	Mera Montero, Ramón	Touro	A Carballeira	Eucaliptus
LA173	15086AD2300065	Rodríguez Souto, Clementina	Touro	A Carballeira	Eucaliptus
LA174	15086AD2300066	Andrade Villar, Esperanza	Touro	A Carballeira	Eucaliptus
LA175	15086AD2300067	Riio Seoane, Pilar	Touro	A Carballeira	Eucaliptus
LA176	15086AD2300068	Camiño Camiño, María Manuela	Touro	A Carballeira	Eucaliptus
LA177	15086AD2300070	Mera Montero, Ramón	Touro	A Carballeira	Eucaliptus
LA178	15086AD2300071	Andrade Villar, Esperanza	Touro	A Carballeira	Eucaliptus
LA179	15086AD2300072	Lamas García, Maximino	Touro	A Carballeira	Eucaliptus
LA180	15086C50300598	Lamas García, Maximino	Touro	Agro do Loureiro	Labor
LA181	15086C50309082	Comunidade Autónoma Galega	Touro	Camiño sen nome	Vía de comunicación de dominio público
LA182	15086C50300679	Lamas García, Maximino	Touro	Pumarinho	Labor
LA183	15086C50300678	Lamas García, Maximino	Touro	Pumarinho	Labor
LA184	15086C50300677	Suárez Mella, Dolores	Touro	Pumarinho	Labor
LA185	15086C50309080	Comunidade Autónoma Galega	Touro	Camiño sen nome	Vía de comunicación de dominio público
LA186	15086AD2409020	Comunidade Autónoma Galega	Touro	Camiño sen nome	Vía de comunicación de dominio público
LA187	15086AD2400134	Lamas García, Maximino	Touro	Mulaleiras	Prados
LA188	15086AD2400150	López Camiño, José María Silvestre	Touro	Mulaleiras	Prados
LA189	15086AD2400137	Vilas Vieites, Jesús	Touro	Os Illos	Prados

LA190	1508BA02409017	Comunidade Autónoma Galega	Touro	Camiño sen nome	Vía de comunicación de dominio público
LA191	1508BA02400139	Ramos Junquera, María	Touro	Os Illas	Labor
LA192	1508BA02400138	López Camiño, José María Silvestre	Touro	Os Illas	Eucaliptus
LA193	1508BA02400143	González Ramos, Elisa	Touro	Os Illas	Labor
LA194	1508BA02400142	López Montero, Graciela	Touro	Os Illas	Labor
LA195	1508BA02409021	Comunidade Autónoma Galega	Touro	Camiño sen nome	Vía de comunicación de dominio público
LA196	1508BA02400528	Vilas Vieites, Jesús	Touro	Os Illas	Eucaliptus
LA197	1508BA02400542	Vilas Mosquera, José Manuel	Touro	Os Illas	Eucaliptus
LA198	1508BA02400543	Mosquera Freire, M. Manuela	Touro	Os Illas	Eucaliptus
LA199	1508BA02400544	López Camiño, José María Silvestre	Touro	Os Illas	Eucaliptus
LA200	1508BA02400546	Conde Neira, Plácido	Touro	Os Illas	Eucaliptus
LA201	1508BA02400547	Souto Camiño, José	Touro	Monte de Arriba	Piñeiral
LA202	1508BA02400548	Camiño Alonso, Carlos	Touro	Monte de Arriba	Piñeiral
LA203	1508BA02400549	López Camiño, José María Silvestre	Touro	Monte de Arriba	Piñeiral
LA204	1508BA02400550	Varela Iglesias, Jesús	Touro	Monte de Arriba	Piñeiral
LA205	1508BA02400551	Vilas Mosquera, José Manuel	Touro	Monte de Arriba	Piñeiral
LA206	1508BA02400555	Andrade Villar, Esperanza	Touro	Monte de Arriba	Piñeiral
LA207	1508BA02400557	Conde Ramos, María	Touro	Monte de Arriba	Piñeiral
LA208	1508BA02409008	Comunidade Autónoma Galega	Touro	Camiño sen nome	Vía de comunicación de dominio público
LA209	1508BA02400088	Vilas Vieites, Jesús	Touro	Leira do Coto	Eucaliptus
LA210	1508BA02400087	López Camiño, José María Silvestre	Touro	Leira do Coto	Piñeiral
LA211	1508BA02400053	López Casares, Ricardo	Touro	Ch. Taberna Arriba	Piñeiral
LA212	1508BA02400086	López Carril, David	Touro	Leira do Coto	Eucaliptus
LA213	1508BA02400054	García Fernández, Clementina	Touro	Ch. Taberna Arriba	Piñeiral
LA214	1508BA02400055	Conde Ramos, María	Touro	Ch. Taberna Arriba	Piñeiral
LA215	1508BA02400056	González Rey, Ramona	Touro	Ch. Taberna Arriba	Piñeiral
LA216	1508BA02400057	Tato Rodríguez, Manuela	Touro	Ch. Taberna Arriba	Piñeiral
LA217	1508BA02400058	Suárez Duro, M. Carmen	Touro	Ch. Taberna Arriba	Piñeiral