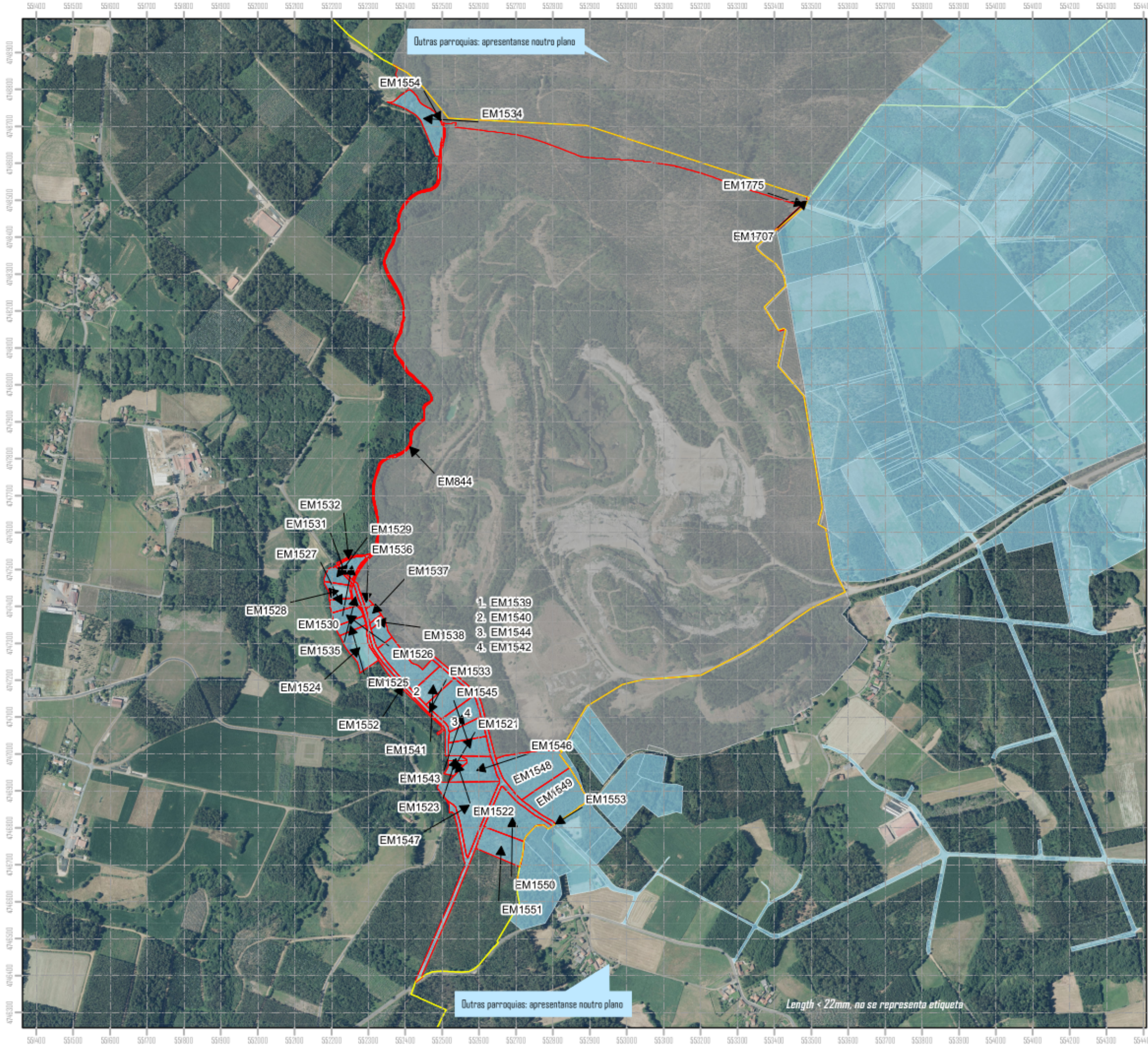




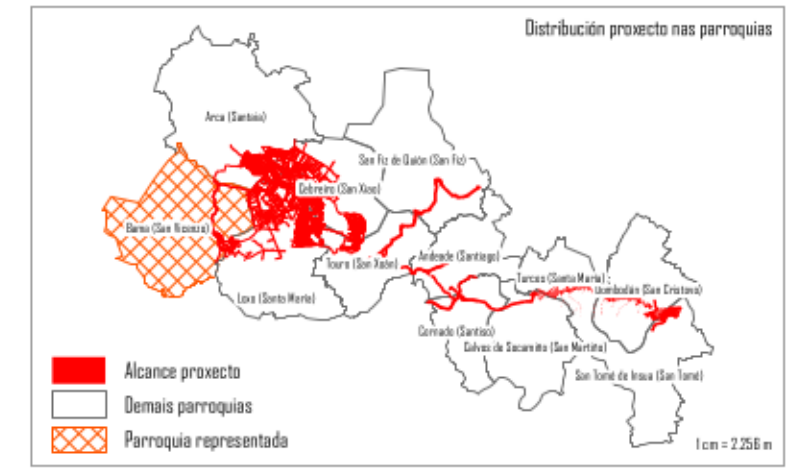
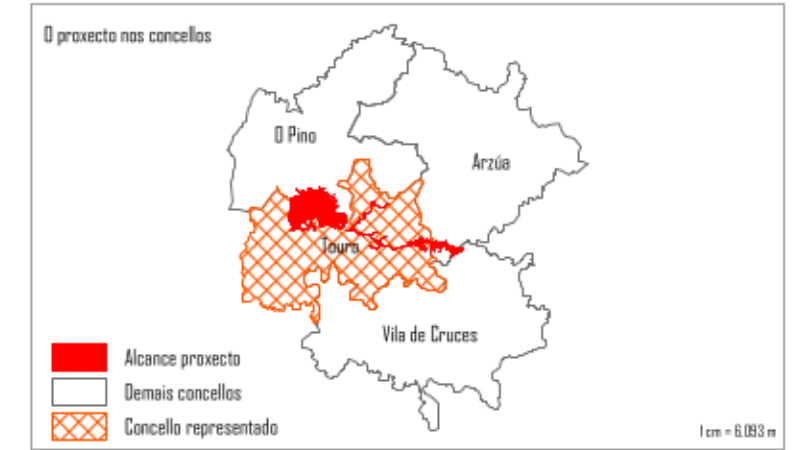
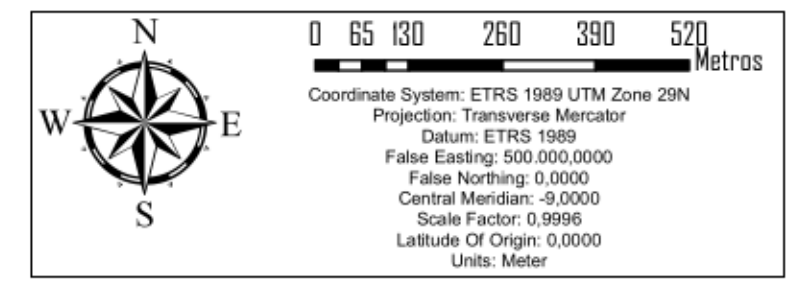



Representación do impacto territorial derivado do proxecto mineiro "Cobre San Rafael"



NOME DO PLANO Plano 0: Bama
Detalle parcelas afectadas por parroquia
 FEITO POR
 Grp. Asesoramento e defensa do territorio
 ENTIDADE
 Enxeñería Sen Fronteiras-Galiza 03/0/2024

-  Nova afectación en Bama (Etiquetas)
-  Propiedades afectadas sen pegada da vella mina
-  Explotaciones Gallegas, S.L. (minaría, xa explotado)
-  Estremas parroquiais



 A consulta das Ref. catastrais afectadas nesta parroquia pode facerse na tabela anexada neste arquivo. Asemade, pra unha mellor visualización das parcelas afectadas, recomendase ollar o visor virtual ao que acesa este QR.

Length < 22mm, no se representa etiqueta

Parcelas afectadas pola explotación de minaría en Bama (Touro)

Etiqueta	Referencia	Concello	Numero	Polígono	Parcela	Area	Lugar	Propietario*
EM844	1508BA09609200	Touro	19	96	9200	3773	Rego de Brandelos	Descoñecido
EM805	15087A28900001	O Pino	605	289	1	722421	...	Explotaciones Gallegas, S.L.
EM1778	000400300NH54E	Touro	953	4	3	0	Os Torreis de Arriba	Explotaciones Gallegas, S.L.
EM1775	1508BA51709001	Touro	950	517	9001	47948	Camiño sen nome	Comunidade Autónoma Galega
EM1774	1508BA51700462	Touro	949	517	462	19691	A Zanza	José María Tabada Puja
EM1773	1508BA51700461	Touro	948	517	461	6246	A Zanza	Jesús Rendo Tarrío
EM1752	1508BA51700100	Touro	927	517	110	945	Marquiño	Explotaciones Gallegas, S.L.
EM1751	1508BA51700109	Touro	926	517	109	3682	Marquiño	Explotaciones Gallegas, S.L.
EM1747	1508BA51700105	Touro	922	517	105	11014	Encina da Sobreira	Explotaciones Gallegas, S.L.
EM1707	1508BA51700065	Touro	882	517	65	8286	Marquiño	Ramón Fernández Barreiro
EM1554	1508BA51209208	Touro	729	512	9208	3851	Rego de Brandelos	Comunidade Autónoma Galega
EM1553	1508BA51209026	Touro	728	512	9026	13875	Camiño sen nome	Comunidade Autónoma Galega
EM1552	1508BA51209025	Touro	727	512	9025	5418	Camiño sen nome	Comunidade Autónoma Galega
EM1551	1508BA51200346	Touro	726	512	346	8145	Portelo	Francisco Castro Lista
EM1550	1508BA51200345	Touro	725	512	345	12273	Portelo	Manuela Garmen Tarrío Suárez
EM1549	1508BA51200344	Touro	724	512	344	14713	Fonte do Duro	Descoñecido
EM1548	1508BA51200343	Touro	723	512	343	16781	Picón	Manuel Jesus Tarrío Reboredo
EM1547	1508BA51200342	Touro	722	512	342	15345	Picón	María del Carmen García Castro e María Concepción García Castro
EM1546	1508BA51200341	Touro	721	512	341	6751	Picón	María del Carmen García Castro e María Concepción García Castro
EM1545	1508BA51200340	Touro	720	512	340	4852	Picón	María Ángeles Lista Canabal
EM1544	1508BA51200338	Touro	719	512	338	4.19	Picón	Claudia Souto Vázquez
EM1543	1508BA51200337	Touro	718	512	337	5036	Picón	Andrés Castro Quintás
EM1542	1508BA51200336	Touro	717	512	336	6759	Picón	Andrés Castro Quintás
EM1541	1508BA51200335	Touro	716	512	335	5321	Picón	Descoñecido
EM1540	1508BA51200334	Touro	715	512	334	8745	Picón	Manuel José Castro Brea
EM1539	1508BA51200333	Touro	714	512	333	2.45	Picón	Constanza Castro Brea
EM1538	1508BA51200332	Touro	713	512	332	606	Picón	Dorinda Consuelo Rocamonde Vazquez
EM1537	1508BA51200331	Touro	712	512	331	1137	Os Pontillos	Jesús Fernández Budiño
EM1536	1508BA51200330	Touro	711	512	330	555	Os Pontillos	Jesús Fernández Budiño
EM1535	1508BA51200329	Touro	710	512	329	716	Os Pontillos	Concello de Touro
EM1534	1508BA51200257	Touro	709	512	257	8125	Bosque	Descoñecido
EM1533	1508BA50209212	Touro	708	502	9212	2.62	Río Tarrío	Comunidade Autónoma Galega
EM1532	1508BA50209204	Touro	707	502	9204	534	Río Tarrío	Comunidade Autónoma Galega
EM1531	1508BA50209031	Touro	706	502	9031	443	Camiño sen nome	Comunidade Autónoma Galega
EM1530	1508BA50200271	Touro	705	502	271	2234	Picón	Santiago Pérez Santos
EM1529	1508BA50200270	Touro	704	502	270	2195	Picón	José Fernández Arias
EM1528	1508BA50200269	Touro	703	502	269	2587	Picón	Dorinda Consuelo Rocamonde Vazquez
EM1527	1508BA50200268	Touro	702	502	268	1937	Picón	Jesús Fernández Budiño, Manuel Fernández González
EM1526	1508BA50200267	Touro	701	502	267	2717	Picón	Jesús Fernández Budiño
EM1525	1508BA50200266	Touro	700	502	266	2157	Picón	Jesús Fernández Budiño
EM1524	1508BA50200265	Touro	699	502	265	6.52	Picón	José Vicente Fernández González
EM1523	1508BA50200258	Touro	698	502	258	570	A Ponte	Gloria Souto Vázquez
EM1522	1508BA50200257	Touro	697	502	257	538	A Ponte	Descoñecido
EM1521	1508BA50200256	Touro	696	502	256	940	A Ponte	Descoñecido

*Neste caso, as parcelas que teñan coma propietario a “Explotaciones Gallegas, S.L.”, trátase de parcelas que xa están baixo a influencia da minaría, xa que logo, esta zona foi anteriormente obxecto dunha explotación similar; sen que as institucións asumisen a súa responsabilidade pra levar a termo un proceso de recuperación ambiental, esvaeando deste xeito a súa responsabilidade subsidiaria. Sexa como for, enténdese que neste proceso fican defora das reclamacións parroquiais. Daí que non se representan as súas devanditas etiquetas no plano, co obxectivo de simplificarlos o entendemento dos mesmos e evitarmos saturalos con dados inservíbeis pro actual proceso público.